

[Si vous ne pouvez pas lire ce mail, cliquez ici](#)



Newsletter Edition spéciale - Janvier 2009

FACTEURS CLES DE SUCCES

2ème journée régionale

Les compétences... En pratique !

La dynamique régionale des projets compétence : quel retour d'expérience ? Résultats pour l'entreprise, impacts pour les salariés

Toute l'équipe de demarchecompetence.com a le plaisir de vous inviter à la 2ème journée régionale sur les démarches compétence qui aura lieu le **26 février prochain** au Centre de Congrès d'Angers.

Une opportunité pour débattre des questions compétence avec tous les acteurs clés régionaux, mais aussi **une occasion de se rencontrer et d'échanger**. Nous espérons que vous trouverez dans cette journée ce qui fait l'originalité de ce site :

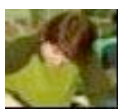
- **Des apports de fond** sur les sujets d'actualité des entreprises (management, impacts économiques, anticipation des évolutions sur l'année 2009);
- **Des témoignages d'entreprises** sans success stories (une vision réaliste qui intègre l'ensemble des points de vue) ;
- **L'analyse de chercheurs** (Ecole des Mines, Institut d'Économie et de Management de Nantes – IAE et Audencia) ;
- **La présence des acteurs clés de la région** (Etat, Région, porteurs des principaux projets d'actions collectives sur les compétences...).

Pour vous inscrire : www.demarchecompetence.com

AU PROGRAMME :

10H00 ATELIERS

ZOOM SUR DEUX RETOURS D'EXPERIENCE



Fonlupt Production (Ballots). Pour faire face aux transformations de la filière textile habillement, la direction de Fonlupt a choisi une stratégie originale en faisant le pari de garder son activité de production sur le territoire.

[Lire le retour d'expérience](#)



Macoretz (St Père en Retz)

La mise en place d'une démarche compétence fait pleinement écho aux valeurs et aux principes coopératifs. La SCOP Macoretz n'a pas dérogé à cette règle. Elle a construit, avec ses salariés, un modèle avancé d'entreprise apprenante.

[Lire le retour d'expérience](#) ►

14H00 LES CONDITIONS DE REUSSITE DES PROJETS

14h30 - Cinq ateliers

Enseignements et dispositifs

L'analyse des chercheurs, développée sous trois angles :

- Quels impacts économiques des démarches ?
- Lorsqu'une démarche s'essouffle, comment redynamiser ?
- Quel est le rôle du management (direction et management de proximité) dans un projet compétence ?

Les dispositifs régionaux : quel appui des porteurs de projets ?

- Le rôle des porteurs d'actions collectives a évolué au fil des années... Et s'ils étaient les "fils rouges" des démarches d'entreprises ?
- Comment l'entreprise passe-t-elle d'un projet RH à un projet compétence ?

Le programme complet de la journée, les modalités et le coût d'inscription et les partenaires sont en ligne sur :

www.demarchecompetence.com

Analyse transversale de 12 retours d'expérience

Quelles caractéristiques des projets compétence menés dans la région ? Quelle synthèse peut-on tirer ? Quels enseignements pour les nouveaux projets ?

[En savoir plus](#) ►

Conformément à la loi no78-17 du 6 janvier 1978, vous disposez d'un droit d'accès, de rectification et de suppression des données vous concernant. Pour ne plus recevoir de lettre d'information de notre part, [cliquez ici](#).

© Copyright 2007 Recor